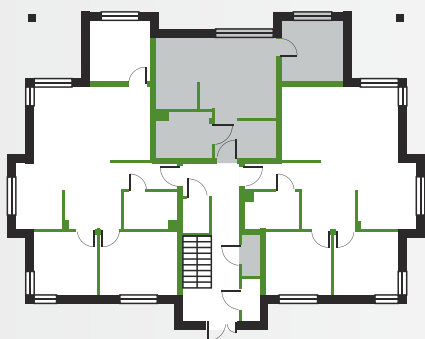
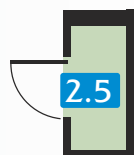
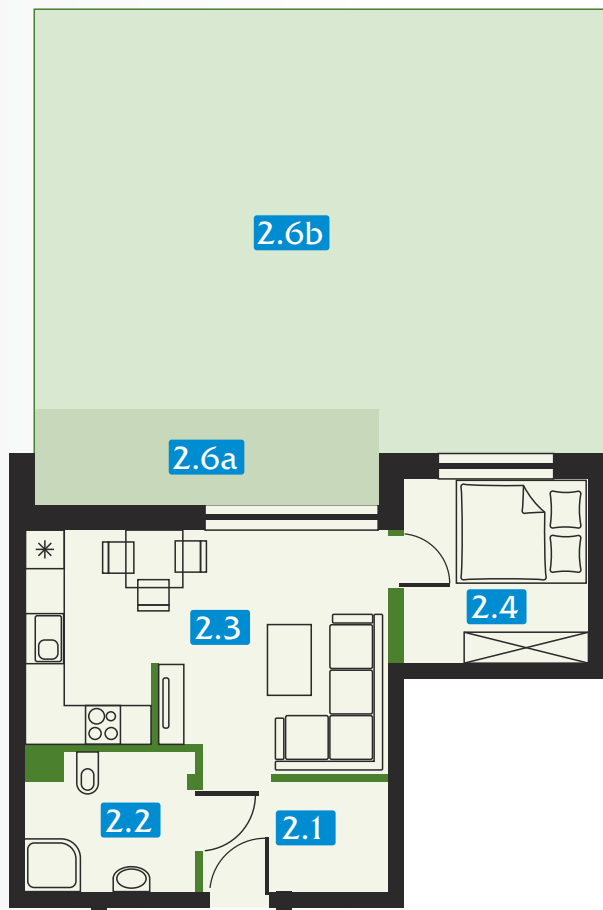




CHRZANÓW Borowcowa / Lwowska



PARTER



**C 2**

budynek mieszkanie

POWIERZCHNIA  
UŻYTKOWA

**38,50 m<sup>2</sup>**

budynek **C** mieszkanie **2**

POWIERZCHNIA PODSTAWOWA

2.1	PRZEDSIONEK	4,9 m <sup>2</sup>
2.2	ŁAZIENKA	5,5 m <sup>2</sup>
2.3	POKÓJ Z ANEKSEM KUCH.	20 m <sup>2</sup>
2.4	SYPIALNIA	8,1 m <sup>2</sup>
Razem pow. użytkowa		<b>38,50 m<sup>2</sup></b>

POWIERZCHNIA POMOCNICZA

2.5	KOMÓRKA GOSP.	1,7 m <sup>2</sup>
-----	---------------	--------------------

POWIERZCHNIA DODATKOWA

2.6a	TARAS	7,8 m <sup>2</sup>
2.6b	OGRÓDEK	69,22 m <sup>2</sup>

SKALA 0 1m 2m 3m 4m 5m