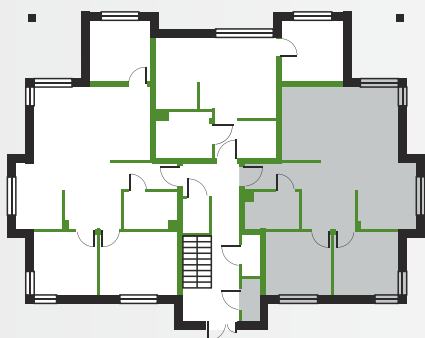
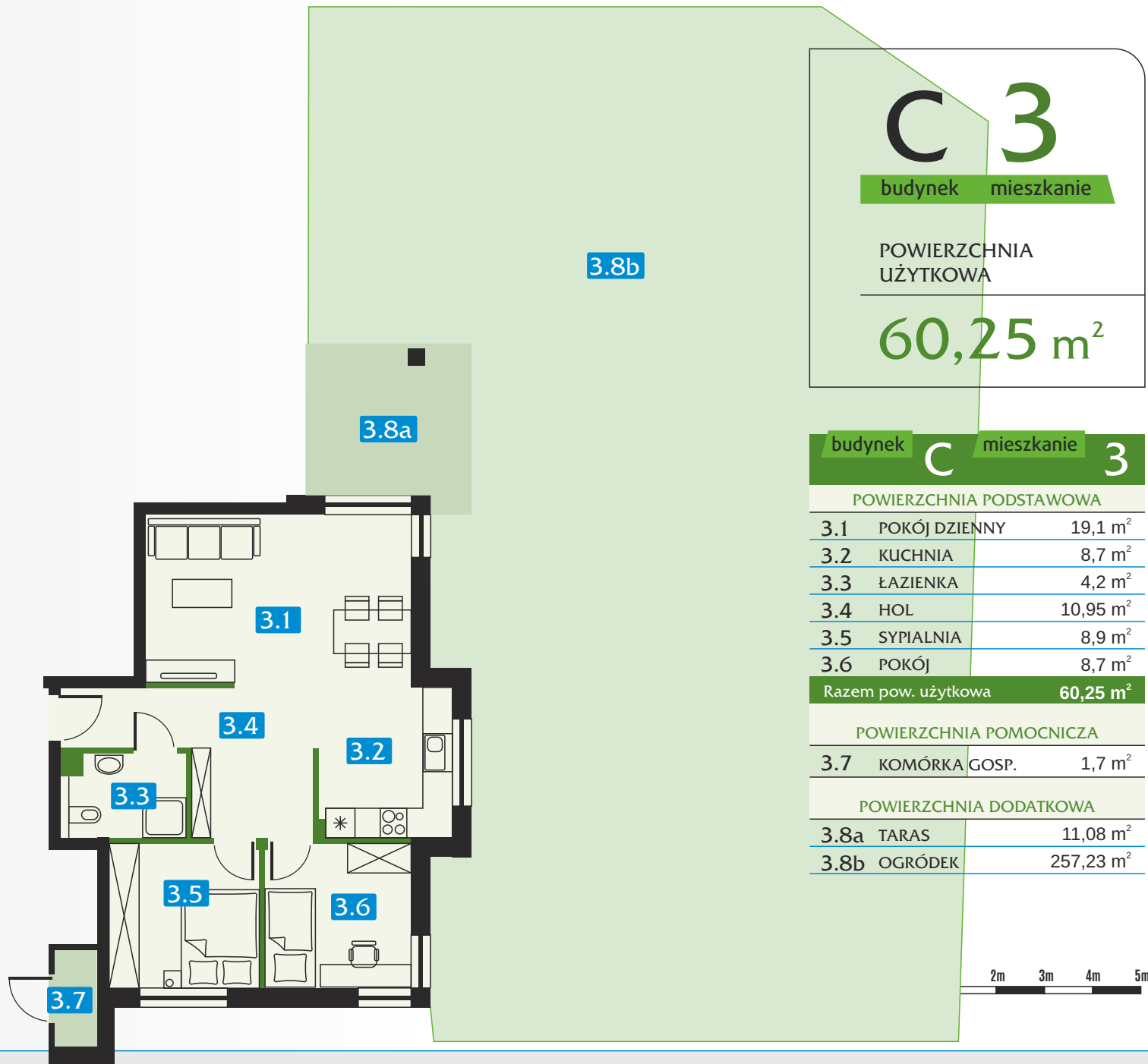




CHRZANÓW Borowcowa / Lwowska



PARTER



**C 3**

budynek mieszkanie

POWIERZCHNIA  
UŻYTKOWA

**60,25 m<sup>2</sup>**

budynek C mieszkanie 3

POWIERZCHNIA PODSTAWOWA

3.1	POKÓJ DZIENNY	19,1 m <sup>2</sup>
3.2	KUCHNIA	8,7 m <sup>2</sup>
3.3	ŁAZIENKA	4,2 m <sup>2</sup>
3.4	HOL	10,95 m <sup>2</sup>
3.5	SYPIALNIA	8,9 m <sup>2</sup>
3.6	POKÓJ	8,7 m <sup>2</sup>

Razem pow. użytkowa **60,25 m<sup>2</sup>**

POWIERZCHNIA POMOCNICZA

3.7	KOMÓRKA GOSP.	1,7 m <sup>2</sup>
-----	---------------	--------------------

POWIERZCHNIA DODATKOWA

3.8a	TARAS	11,08 m <sup>2</sup>
3.8b	OGRÓDEK	257,23 m <sup>2</sup>

2m 3m 4m 5m