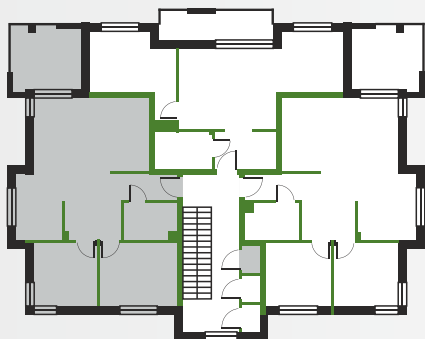
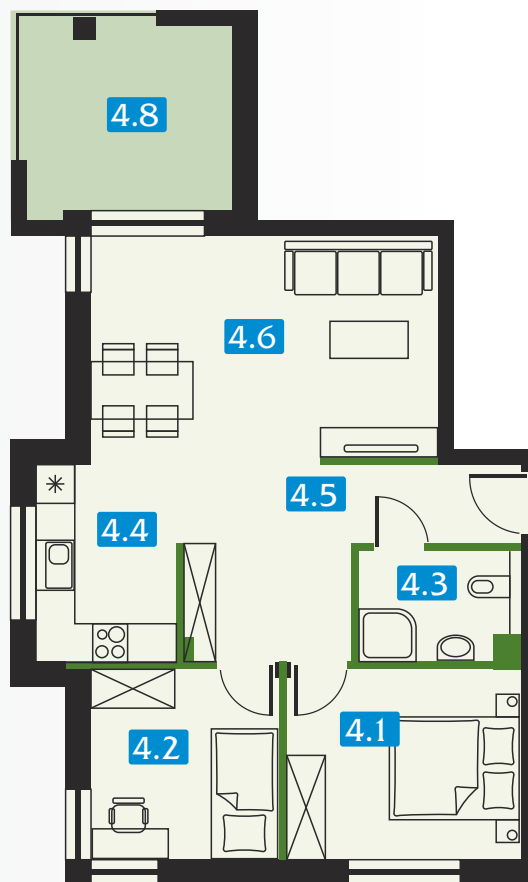




CHRZANÓW Borowcowa / Lwowska



I PIĘTRO



**D 4**

budynek mieszkanie

POWIERZCHNIA  
UŻYTKOWA

**60,65 m<sup>2</sup>**

budynek **D** mieszkanie **4**

POWIERZCHNIA PODSTAWOWA

4.1	SYPIALNIA	10,7 m <sup>2</sup>
4.2	POKÓJ	8,7 m <sup>2</sup>
4.3	ŁAZIENKA	4,1 m <sup>2</sup>
4.4	KUCHNIA	6,75 m <sup>2</sup>
4.5	HOL	11,3 m <sup>2</sup>
4.6	POKÓJ DZIENNY	19,1 m <sup>2</sup>

Razem pow. użytkowa **60,65 m<sup>2</sup>**

POWIERZCHNIA POMOCNICZA

4.7	KOMÓRKA GOSP.	1,1 m <sup>2</sup>
-----	---------------	--------------------

POWIERZCHNIA DODATKOWA

4.8	BALKON	11,08 m <sup>2</sup>
-----	--------	----------------------

SKALA 0 1m 2m 3m 4m 5m