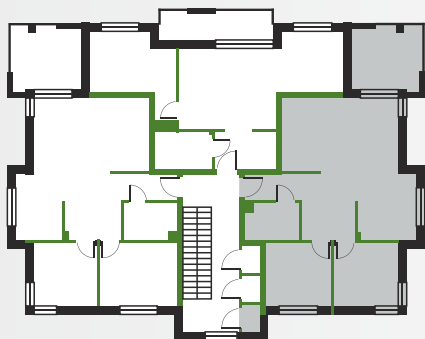
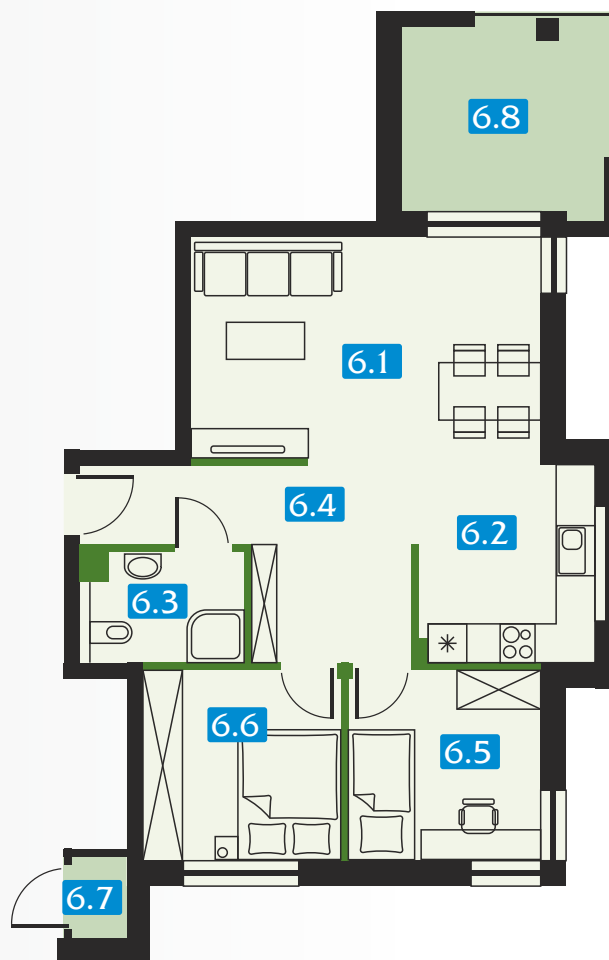




CHRZANÓW Borowcowa / Lwowska



I PIĘTRO



D 6

budynek mieszkanie

POWIERZCHNIA
UŻYTKOWA

60,05 m²

budynek **D** mieszkanie **6**

POWIERZCHNIA PODSTAWOWA

6.1	POKÓJ DZIENNY	19,1 m ²
6.2	KUCHNIA	8,3 m ²
6.3	ŁAZIENKA	4,1 m ²
6.4	HOL	10,95 m ²
6.5	SYPIALNIA	8,9 m ²
6.6	POKÓJ	8,7 m ²

Razem pow. użytkowa **60,05 m²**

POWIERZCHNIA POMOCNICZA

6.7	KOMÓRKA GOSP.	1,1 m ²
-----	---------------	--------------------

POWIERZCHNIA DODATKOWA

6.8	BALKON	11,08 m ²
-----	--------	----------------------

SKALA 0 1m 2m 3m 4m 5m