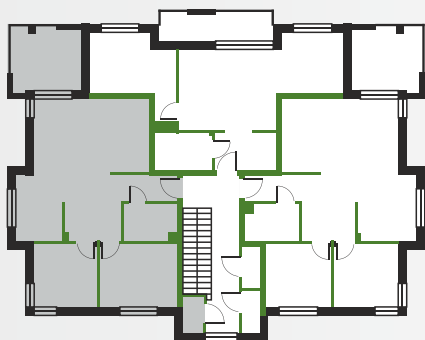


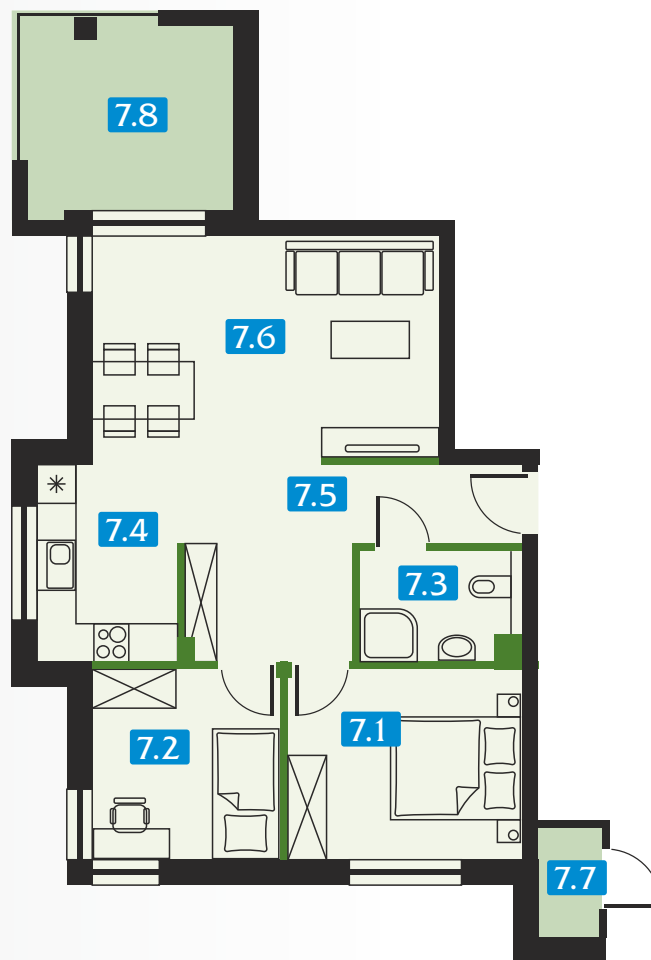
OSIEDLE NATURA



CHRZANÓW Borowcowa / Lwowska



II PIĘTRO



D 7

budynek mieszkanie

POWIERZCHNIA
UŻYTKOWA

60,55 m²

budynek D mieszkanie 7

POWIERZCHNIA PODSTAWOWA

| | | |
|---------------------|---------------|----------------------|
| 7.1 | SYPIALNIA | 10,7 m ² |
| 7.2 | POKÓJ | 8,7 m ² |
| 7.3 | ŁAZIENKA | 4 m ² |
| 7.4 | KUCHNIA | 6,75 m ² |
| 7.5 | HOL | 11,3 m ² |
| 7.6 | POKÓJ DZIENNY | 19,1 m ² |
| Razem pow. użytkowa | | 60,55 m ² |

POWIERZCHNIA POMOCNICZA

| | | |
|-----|---------------|--------------------|
| 7.7 | KOMÓRKA GOSP. | 1,6 m ² |
|-----|---------------|--------------------|

POWIERZCHNIA DODATKOWA

| | | |
|-----|--------|----------------------|
| 7.8 | BALKON | 11,08 m ² |
|-----|--------|----------------------|

SKALA 0 1m 2m 3m 4m 5m

infobud-development.pl

☎ 530 393 290 ☎ 530 057 049 ☎ 501 710 913

✉ amalek@info-bud.pl ✉ kmalek@info-bud.pl

INFO-BUD
DEVELOPMENT SP. Z O.O.