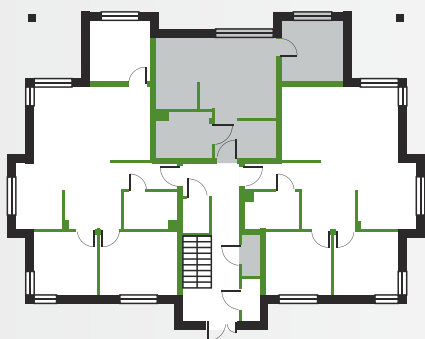
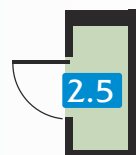
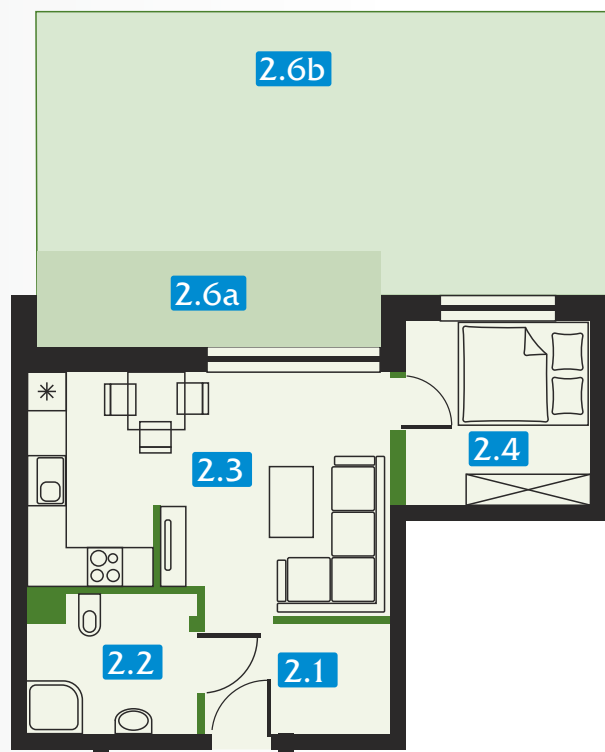




CHRZANÓW Borowcowa / Lwowska



PARTER



A 2

budynek mieszkanie

POWIERZCHNIA
UŻYTKOWA

38,50 m²

budynek **A** mieszkanie **2**

POWIERZCHNIA PODSTAWOWA

2.1	PRZEDSIONEK	4,9 m ²
2.2	ŁAZIENKA	5,5 m ²
2.3	POKÓJ Z ANEKSEM KUCH.	20 m ²
2.4	SYPIALNIA	8,1 m ²
Razem pow. użytkowa		38,50 m²

POWIERZCHNIA POMOCNICZA

2.5	KOMÓRKA GOSP.	1,7 m ²
-----	---------------	--------------------

POWIERZCHNIA DODATKOWA

2.6a	TARAS	7,8 m ²
2.6b	OGRÓDEK	40,76 m ²

SKALA 0 1m 2m 3m 4m 5m