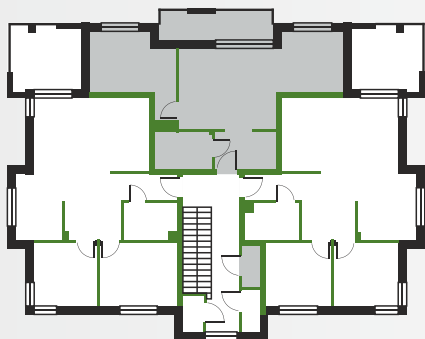
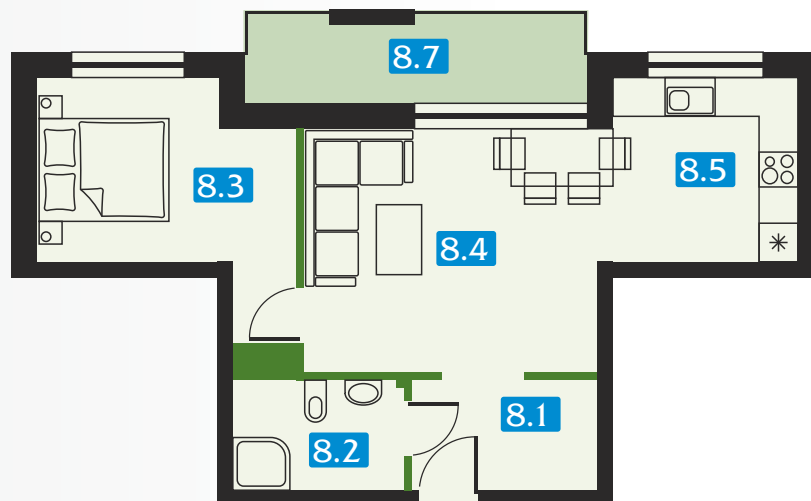




CHRZANÓW Borowcowa / Lwowska



II PIĘTRO



**A 8**

budynek mieszkanie

POWIERZCHNIA  
UŻYTKOWA

**47,30 m<sup>2</sup>**

budynek **A** mieszkanie **8**

POWIERZCHNIA PODSTAWOWA

8.1	PRZEDSIONEK	4,9 m <sup>2</sup>
8.2	ŁAZIENKA	4,5 m <sup>2</sup>
8.3	SYPIALNIA	11,9 m <sup>2</sup>
8.4	POKÓJ DZIENNY	17,9 m <sup>2</sup>
8.5	KUCHNIA	8,1 m <sup>2</sup>
Razem pow. użytkowa		<b>47,30 m<sup>2</sup></b>

POWIERZCHNIA POMOCNICZA

8.6	KOMÓRKA GOSP.	1,7 m <sup>2</sup>
-----	---------------	--------------------

POWIERZCHNIA DODATKOWA

8.7	BALKON	7,8 m <sup>2</sup>
-----	--------	--------------------

SKALA 0 1m 2m 3m 4m 5m