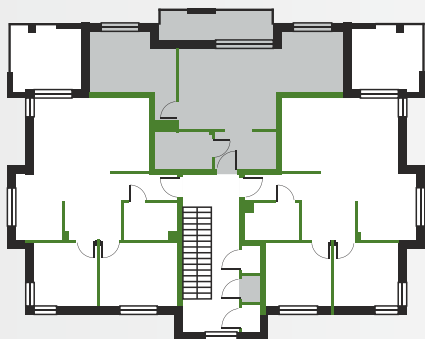
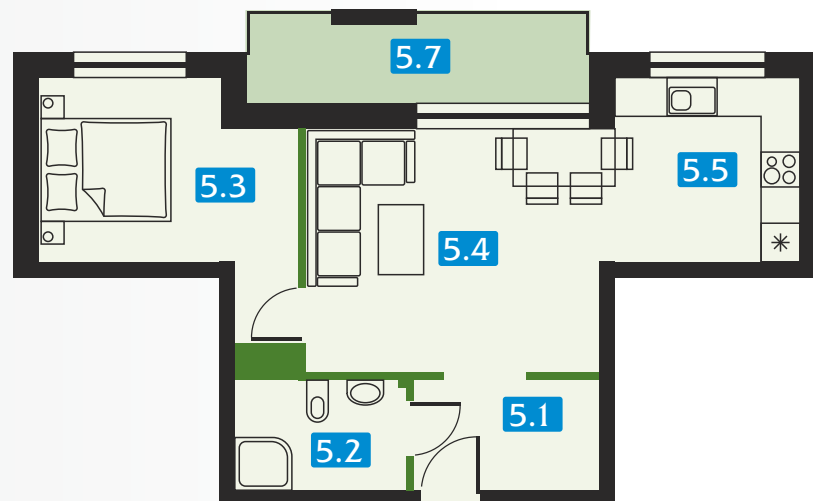




CHRZANÓW Borowcowa / Lwowska



I PIĘTRO



B 5

budynek mieszkanie

POWIERZCHNIA
UŻYTKOWA

47,30 m²

budynek **B** mieszkanie **5**

POWIERZCHNIA PODSTAWOWA

5.1	PRZEDSIONEK	4,9 m ²
5.2	ŁAZIENKA	4,5 m ²
5.3	SYPIALNIA	11,9 m ²
5.4	POKÓJ DZIENNY	17,9 m ²
5.5	KUCHNIA	8,1 m ²

Razem pow. użytkowa **47,30 m²**

POWIERZCHNIA POMOCNICZA

5.6	KOMÓRKA GOSP.	1,1 m ²
-----	---------------	--------------------

POWIERZCHNIA DODATKOWA

5.7	BALKON	7,8 m ²
-----	--------	--------------------

SKALA 0 1m 2m 3m 4m 5m