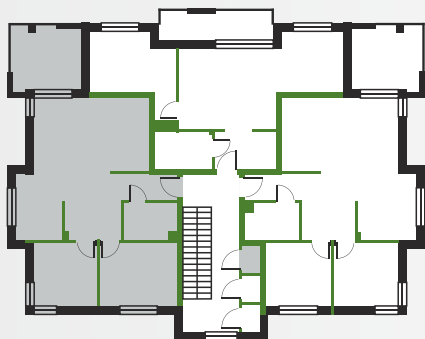


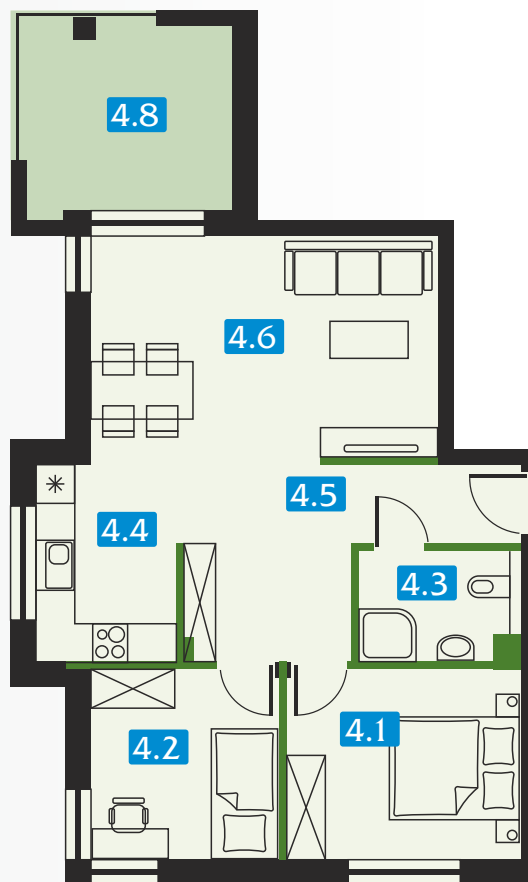
OSIEDLE NATURA



CHRZANÓW Borowcowa / Lwowska



I PIĘTRO



E 4

budynek mieszkanie

POWIERZCHNIA
UŻYTKOWA

60,65 m²

budynek E mieszkanie 4

POWIERZCHNIA PODSTAWOWA

4.1	SYPIALNIA	10,7 m ²
4.2	POKÓJ	8,7 m ²
4.3	ŁAZIENKA	4,1 m ²
4.4	KUCHNIA	6,75 m ²
4.5	HOL	11,3 m ²
4.6	POKÓJ DZIENNY	19,1 m ²
Razem pow. użytkowa		60,65 m ²

POWIERZCHNIA POMOCNICZA

4.7	KOMÓRKA GOSP.	1,1 m ²
-----	---------------	--------------------

POWIERZCHNIA DODATKOWA

4.8	BALKON	11,08 m ²
-----	--------	----------------------

SKALA 0 1m 2m 3m 4m 5m

infobud-development.pl

☎ 530 393 290 ☎ 530 057 049 ☎ 501 710 913

✉ amalek@info-bud.pl ✉ kmalek@info-bud.pl

INFO-BUD
DEVELOPMENT SP. Z O.O.