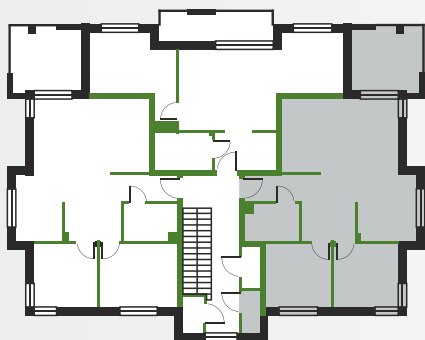


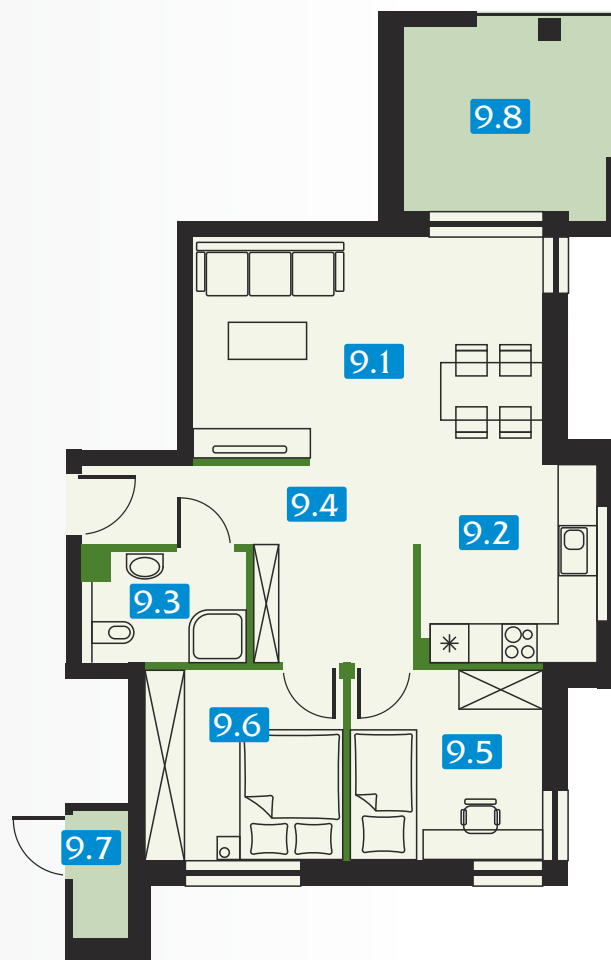
OSIEDLE NATURA



CHRZANÓW Borowcowa / Lwowska



II PIĘTRO



E 9

budynek mieszkanie

POWIERZCHNIA
UŻYTKOWA

59,95 m²

budynek E mieszkanie 9

POWIERZCHNIA PODSTAWOWA

9.1	POKÓJ DZIENNY	19,1 m ²
9.2	KUCHNIA	8,3 m ²
9.3	ŁAZIENKA	4,1 m ²
9.4	HOL	10,95 m ²
9.5	SYPIALNIA	8,9 m ²
9.6	POKÓJ	8,7 m ²
Razem pow. użytkowa		59,95 m ²

POWIERZCHNIA POMOCNICZA

9.7	KOMÓRKA GOSP.	1,7 m ²
-----	---------------	--------------------

POWIERZCHNIA DODATKOWA

9.8	BALKON	11,08 m ²
-----	--------	----------------------

SKALA 0 1m 2m 3m 4m 5m

infobud-development.pl

☎ 530 393 290 ☎ 530 057 049 ☎ 501 710 913

✉ amalek@info-bud.pl ✉ kmalek@info-bud.pl

INFO-BUD
DEVELOPMENT SP. Z O.O.