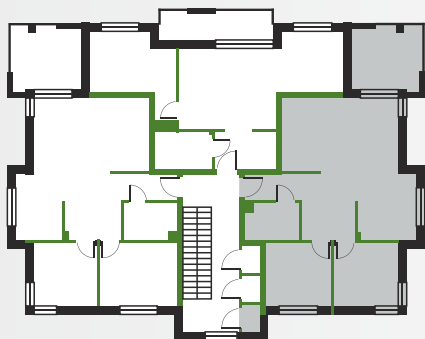


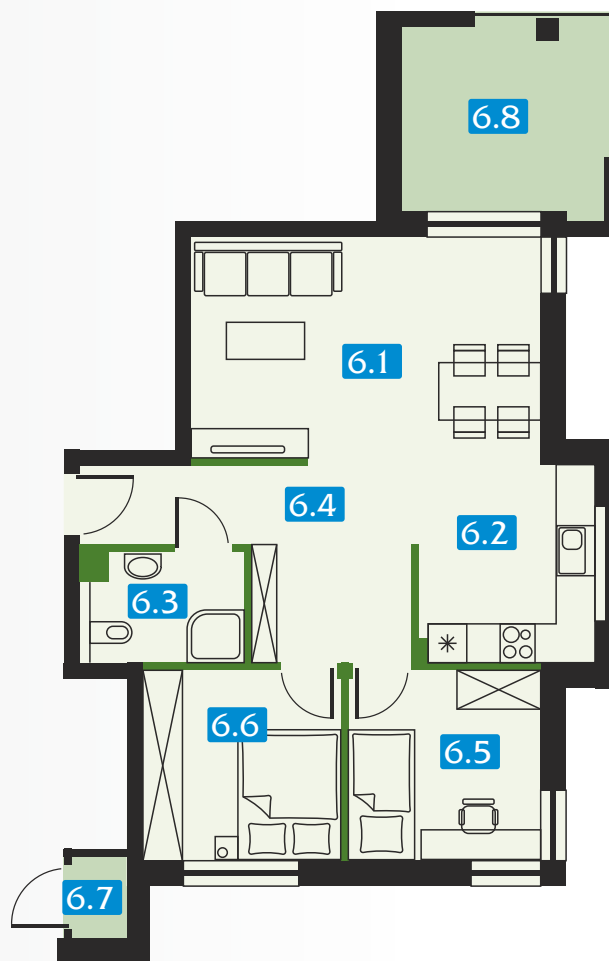
# OSIEDLE NATURA



CHRZANÓW Borowcowa / Lwowska



I PIĘTRO



# F 6

budynek mieszkanie

POWIERZCHNIA  
UŻYTKOWA

## 60,05 m<sup>2</sup>

budynek F mieszkanie 6

POWIERZCHNIA PODSTAWOWA

6.1	POKÓJ DZIENNY	19,1 m <sup>2</sup>
6.2	KUCHNIA	8,3 m <sup>2</sup>
6.3	ŁAZIENKA	4,1 m <sup>2</sup>
6.4	HOL	10,95 m <sup>2</sup>
6.5	SYPIALNIA	8,9 m <sup>2</sup>
6.6	POKÓJ	8,7 m <sup>2</sup>

Razem pow. użytkowa 60,05 m<sup>2</sup>

POWIERZCHNIA POMOCNICZA

6.7	KOMÓRKA GOSP.	1,1 m <sup>2</sup>
-----	---------------	--------------------

POWIERZCHNIA DODATKOWA

6.8	BALKON	11,08 m <sup>2</sup>
-----	--------	----------------------

SKALA 0 1m 2m 3m 4m 5m

[infobud-development.pl](http://infobud-development.pl)

☎ 530 393 290 ☎ 530 057 049 ☎ 501 710 913

✉ amalek@info-bud.pl ✉ kmalek@info-bud.pl

**INFO-BUD**  
DEVELOPMENT SP. Z O.O.