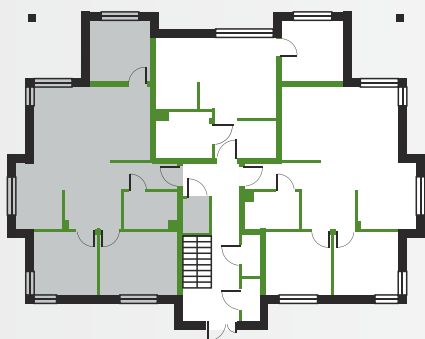




CHRZANÓW Borowcowa / Lwowska



PARTER



E 1

budynek mieszkanie

POWIERZCHNIA
UŻYTKOWA

68,85 m²

budynek **E** mieszkanie **1**

POWIERZCHNIA PODSTAWOWA

1.1	SYPIALNIA	10,7 m ²
1.2	SYPIALNIA	8,7 m ²
1.3	ŁAZIENKA	4,2 m ²
1.4	KUCHNIA	6,75 m ²
1.5	HOL	11,3 m ²
1.6	POKÓJ DZIENNY	19,1 m ²
1.7	GABINET	8,1 m ²

Razem pow. użytkowa **68,85 m²**

POWIERZCHNIA POMOCNICZA

1.8	KOMÓRKA GOSP.	2 m ²
-----	---------------	------------------

POWIERZCHNIA DODATKOWA

1.9a	TARAS	11,08 m ²
1.9b	OGRÓDEK	127,48 m ²

SKALA 0 1m 2m 3m 4m 5m