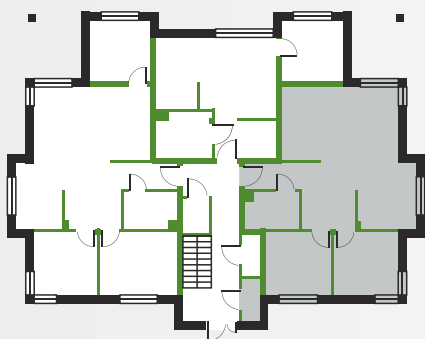
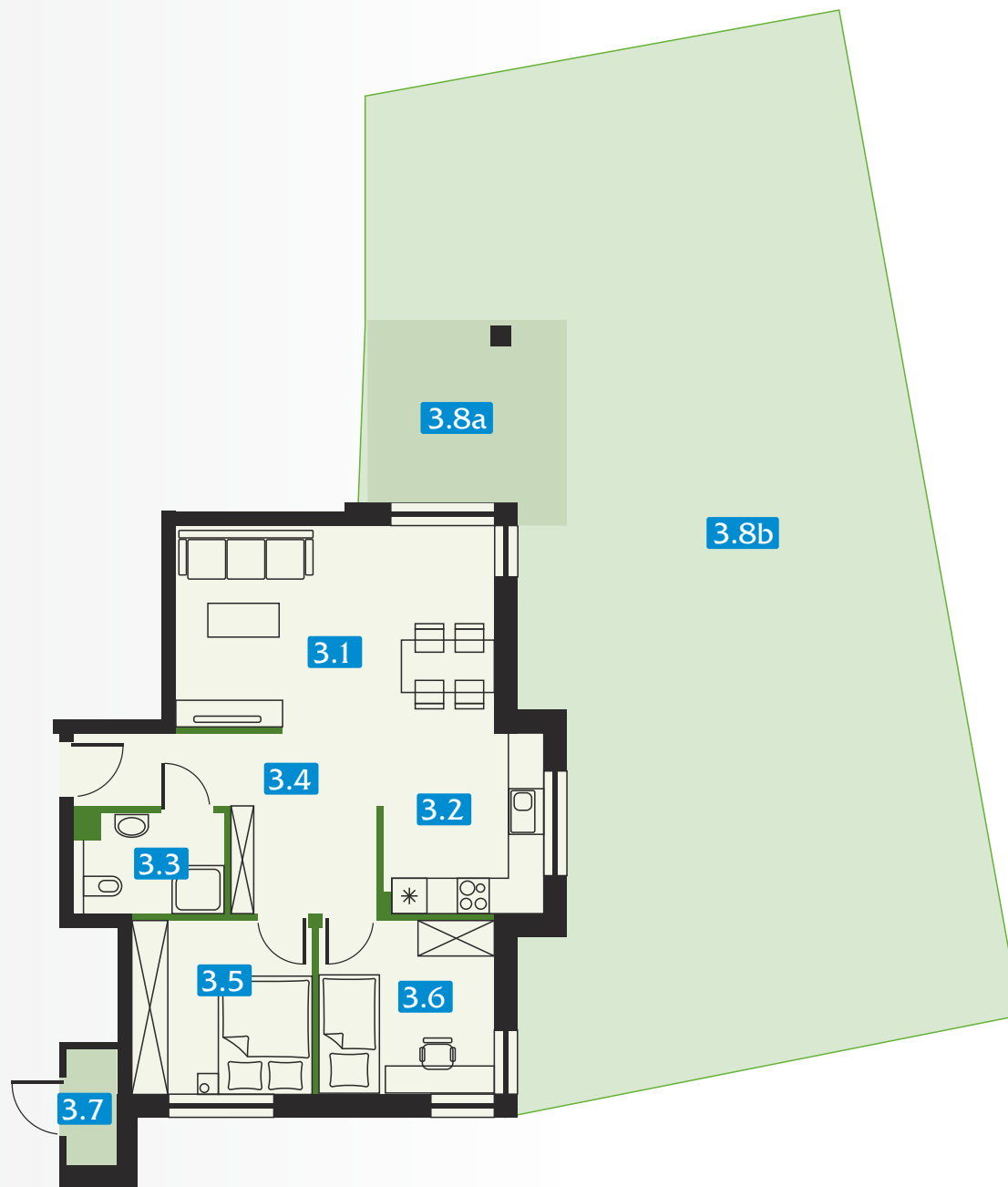




CHRZANÓW Borowcowa / Lwowska



PARTER



G 3

budynek mieszkanie

POWIERZCHNIA
UŻYTKOWA

60,25 m²

budynek **G** mieszkanie **3**

POWIERZCHNIA PODSTAWOWA

3.1	POKÓJ DZIENNY	19,1 m ²
3.2	KUCHNIA	8,7 m ²
3.3	ŁAZIENKA	4,2 m ²
3.4	HOL	10,95 m ²
3.5	SYPIALNIA	8,9 m ²
3.6	POKÓJ	8,7 m ²

Razem pow. użytkowa **60,25 m²**

POWIERZCHNIA POMOCNICZA

3.7	KOMÓRKA GOSP.	1,7 m ²
-----	---------------	--------------------

POWIERZCHNIA DODATKOWA

3.8a	TARAS	11,08 m ²
3.8b	OGRÓDEK	134,06 m ²

SKALA 0 1m 2m 3m 4m 5m