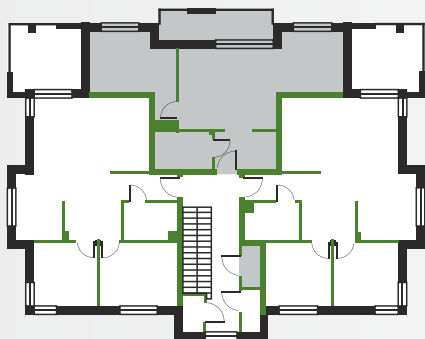
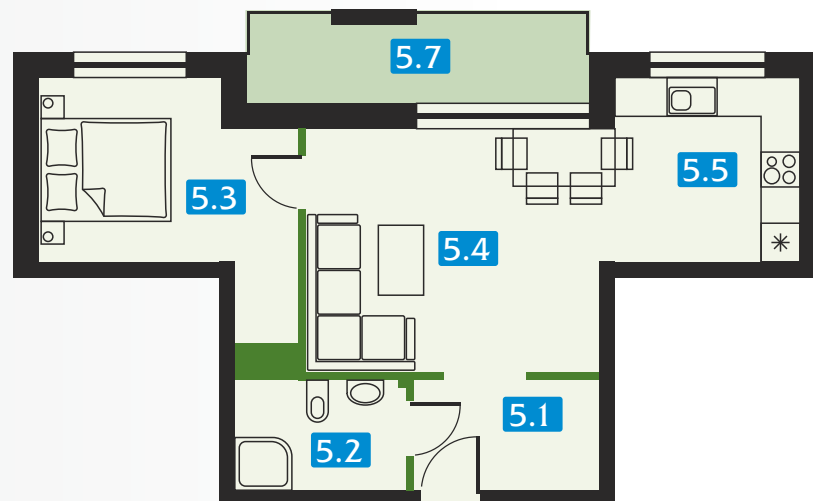




CHRZANÓW Borowcowa / Lwowska



II PIĘTRO



G 8

budynek mieszkanie

POWIERZCHNIA
UŻYTKOWA

47,30 m²

budynek **G** mieszkanie **8**

POWIERZCHNIA PODSTAWOWA

8.1	PRZEDSIONEK	4,9 m ²
8.2	ŁAZIENKA	4,5 m ²
8.3	SYPIALNIA	11,9 m ²
8.4	POKÓJ DZIENNY	17,9 m ²
8.5	KUCHNIA	8,1 m ²
Razem pow. użytkowa		47,30 m²

POWIERZCHNIA POMOCNICZA

8.6	KOMÓRKA GOSP.	1,7 m ²
-----	---------------	--------------------

POWIERZCHNIA DODATKOWA

8.7	BALKON	7,8 m ²
-----	--------	--------------------

SKALA 0 1m 2m 3m 4m 5m